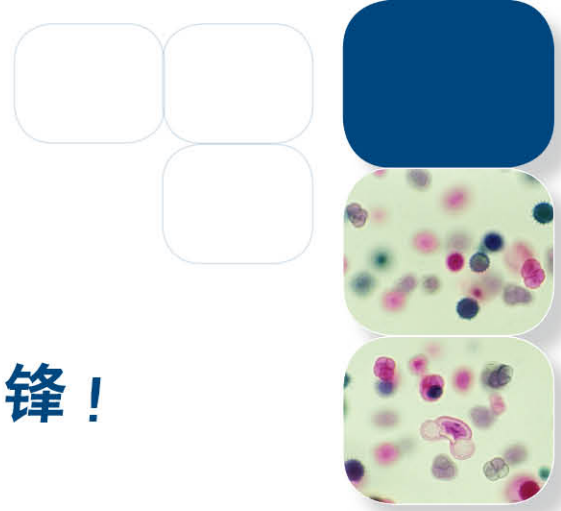


OptiMAIR®

实验室洁净操作技术先锋！



新型Sentinel Delta™程控系统



人体工程学完美设计



安全可靠的产品性能



一体防护式操作台面



绿色环保节能型产品

24

ISOCIDE™

提供超洁净工作环境

粒径 (µm)	空气洁净度标准 ISO 14644-1标准洁净空气颗粒限值 (颗粒/m³)					
	Class 1	Class 2	Class 3	Class 4	Class 5	Class 6
0.1	10	100	1000	10000	100000	1000000
0.2	2	24	237	2370	23700	237000
0.3	-	10	102	1020	10200	102000
0.5	-	4	35	352	3520	35200
1.0	-	-	8	83	832	8320
5.0	-	-	-	-	29	293

垂直流超净工作台

ACB-A系列

- 应用于微生物、植物和动物细胞培养、食品安全、临床和医院、洁净室、半导体、生物制药、医疗设备制造和航天等需要产品保护的领域
- 通过按照欧盟EN12469标准的微生物交叉污染和样品保护测试
- 使用HEPA高效过滤器，对于0.3 μm的颗粒系高达99.99%的截流效率，操作室优于10级洁净度要求
- 人体工程学倾斜式设计，增加操作舒适性
- 高品质离心式外置转子风机，反向叶轮设计增加送风效率，低能耗、超低噪
- Sentinel Delta™微电脑系统，实时风速显示，可设定管理密码，防止误操作
- 柜体顶部标配预过滤器，避免进气流中大的灰尘颗粒堵塞主过滤器，延长主过滤器使用寿命
- 柜体两侧透明边窗，增加采光性能，外部Isocide™抗菌涂层可抑制细菌在表面滋生
- 滑动式前窗，关闭后自动进行紫外消毒灭菌，灭菌时间可程序设定
- 工作台面由整块不锈钢板一次冲压成型，前部边缘凸起，避免液体遗洒并增加操作舒适度
- 内嵌式荧光灯管，采用电子镇流器，无闪烁启动，5000K照度提供最佳操作亮度，降低视觉疲劳
- 每一台出厂的产品按照国际标准进行独立的安全和性能检测



技术参数

型号	ACB-4A1	ACB-6A1
外形尺寸(长x宽x高 mm)	1340 x 630 x 983	1950 x 630 x 983
内部尺寸(长x宽x高 mm)	1270 x 544 x 570	1880 x 544 x 570
产品执行标准	超净工作台标准: AS 1386.5和IEST-RP-CC002.2 空气洁净度标准: ISO 14644.1 Class 4, IEST-G-CC1001, IEST-G-CC1002和其他相关标准 过滤器性能标准: IEST-RP-CC034.1, IEST-RP-CC007.1, IEST-RP-CC001.3和EN 1822 电气安全标准: IEC 61010-1 / UL 61010A-1 / EN 61010-1 / CAN/CSA-22.2 No. 61010-1	
工作台面积	0.69 m ² (7.43 sq.ft.)	1.02 m ² (11 sq.ft.)
初始气流速度	0.30 m/s (60 fpm)	
气体交换体积	678 m ³ /h (399 cfm)	1004 m ³ /h (590 cfm)
预过滤器	高效聚酯纤维, 预过滤较大灰尘颗粒	
HEPA高效过滤器截留效率	针对> 0.3 μm颗粒系拥有> 99.99%的截流效率	
工作区域内空气洁净度标准	美联邦209E标准Class 2, 国际ISO 14644.1标准Class 4	
噪音水平	< 61 dBA	< 63 dBA
光照强度	>800 Lux (74 foot candles)	
柜体结构	主体结构	1.2 mm厚镀锌钢板, 外部为环氧粉及Isocide™抗菌混合涂层
	操作室结构	1.2 mm厚304#不锈钢操作台面
	侧壁结构	5 mm厚防紫外线钢化玻璃侧壁, 增加操作室采光度
电气结构	电源/电压	220-240 V / 50 Hz, 单相
	最大消耗功率/电流	350 W / 1.8 A
	电源插座电流	5 A
产品净重	140 kg (308 lbs)	182 kg (400 lbs)
装运重量	178 kg (392 lbs)	231 kg (508 lbs)
装箱尺寸(长x宽x高mm)	1430 x 750 x 1233	2110 x 750 x 1233
装运体积	1.32 m ³ (46.6 cu.ft)	1.95 m ³ (68.9 cu.ft)

25

配件信息

订货号	技术参数
SPC-4A0	711mm支架 (适用于4尺柜体)
SPC-6A0	711mm支架 (适用于6尺柜体)
UV-30A	30W, 254nm紫外灯
EO-PE	防溅电源插座
SF-1W	欧式水接口
SF-2U	美式通用型气体接口